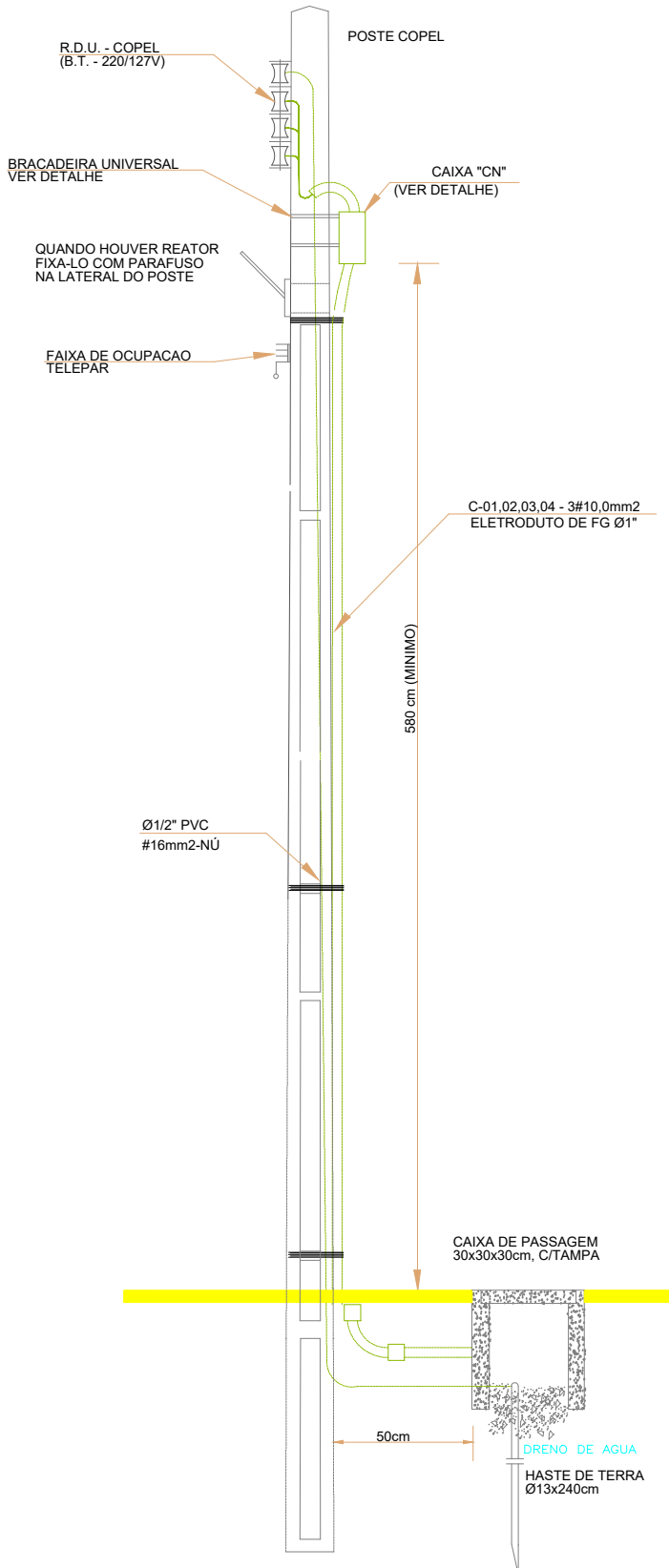
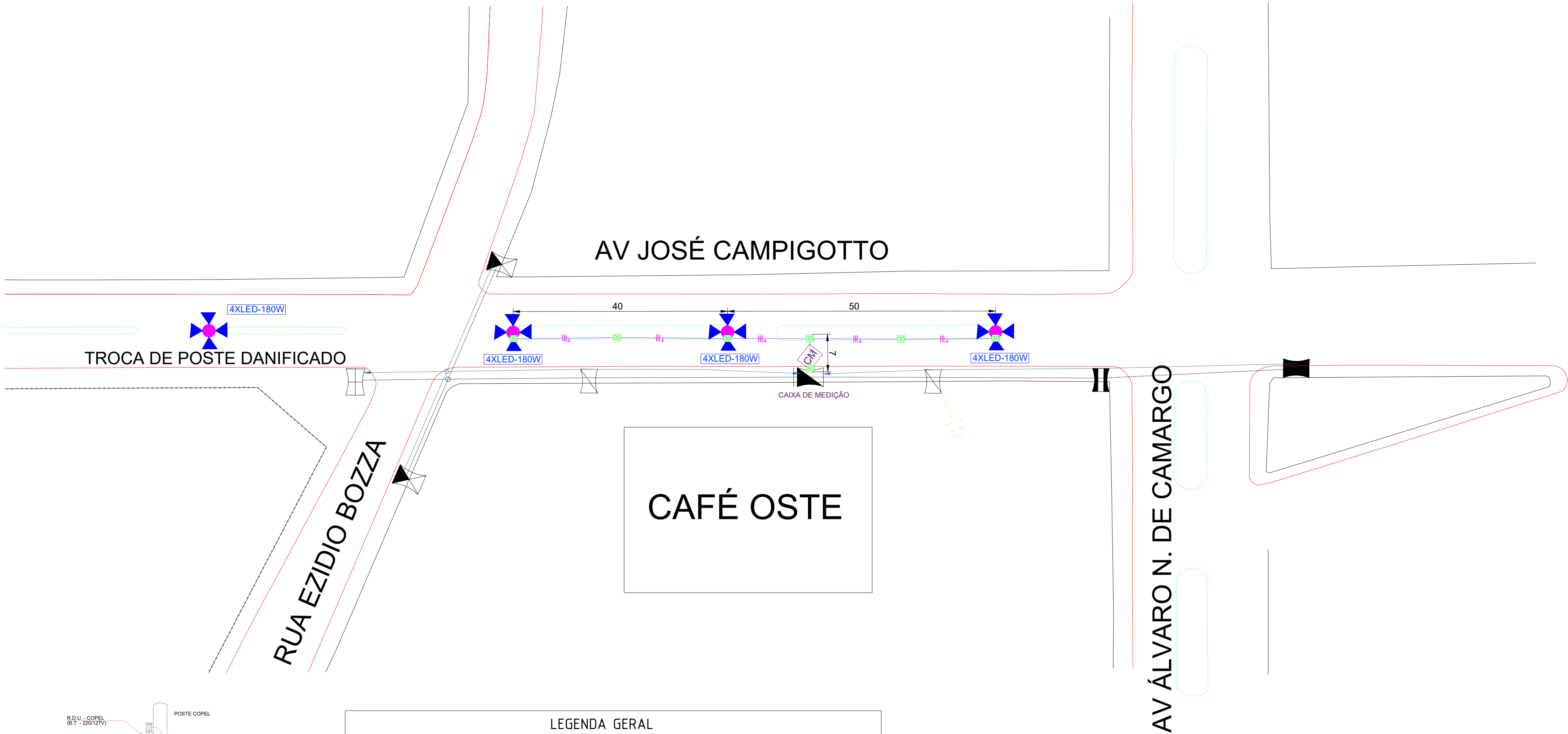


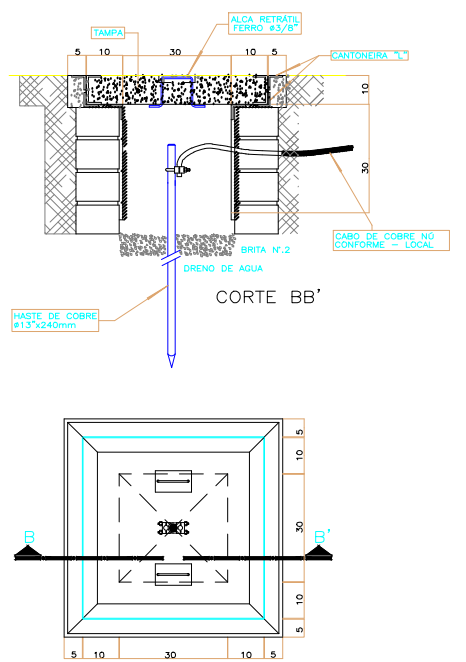
PROJETO DE ILUMINAÇÃO DA AVENIDA JOSÉ CAMPIGOTTO TRECHO EM FRENTE A CAFÉ OESTE

Escala:.....1:500

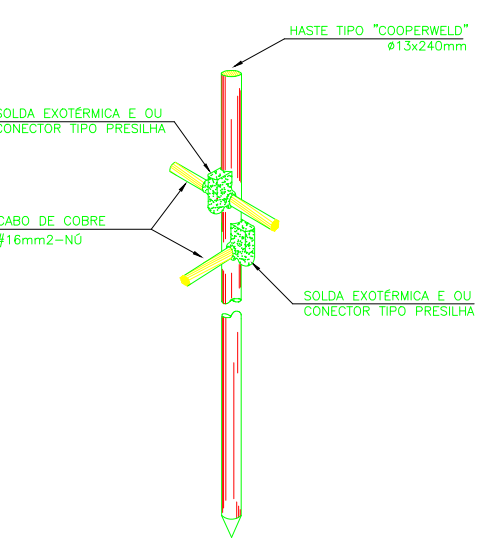


DET. DE ENTRADA
SEM ESCALA

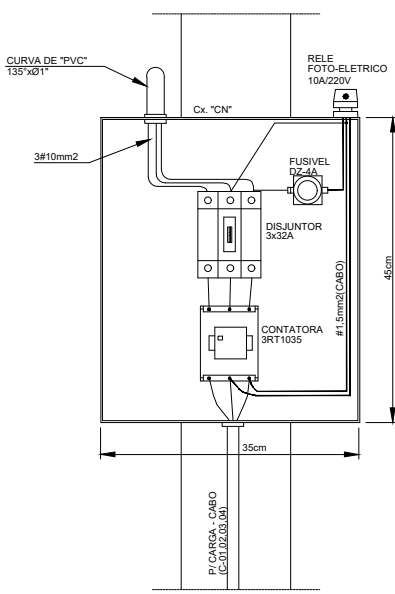
LEGENDA GERAL	
— CABO DE ALTA TENSÃO EXISTENTE COPEL	— POSTE COM ENGASTAMENTO
--- CABO DE BAIXA TENSÃO EXISTENTE COPEL	— SEPARAÇÃO DE CIRCUITO COM INTERLAÇÃO DO CABO NEUTRO
— CABO DE ALTA TENSÃO PROJETADO COPEL	— ATERRAMENTO
— CABO DE BAIXA TENSÃO PROJETADO COPEL	— PÁRA RAIO 15kV
— POSTE DUPLO T TIPO B-600/10,5m	— CHAVE FUSÍVEL 15kV
— POSTE DUPLO T TIPO D-200/11m	— CHAVE SECCIONADORA UNIPOLAR 400A
— POSTE DUPLO T TIPO B-600/12m	— TRANSFORMADOR
— POSTE DUPLO T TIPO B-300/12m	— ANCORAGEM AT / BT
— POSTE DUPLO T TIPO B-15/1000/12m	— ELETRODUTO ENTERRADO NO SOLO
— POSTE DUPLO T TIPO D-200/10,5m	— CONDUTORES FASE E TERRA EM ELETRODUTO
— POSTE DUPLO T TIPO D-150/10,5m	— CAIXA DE PASSAGEM DE CONCRETO 50X50X50cm COM TAMPA DE CONCRETO E CONTRA-TAMPA METÁLICA COM LACRE (BASE POSTE COPEL)
— POSTE DUPLO T TIPO B-2000/12m	— CAIXA DE PASSAGEM DE CONCRETO 30X30X30cm COM TAMPA DE CONCRETO
— POSTE DUPLO T TIPO B-300/9m	— CAIXA CN DE PROTEÇÃO E COMANDO DA ILUMINAÇÃO
— POSTE DUPLO T TIPO D-150/9m	— POSTE REDONDO DE 15 METROS, COM SUPORTE DE LUMINÁRIAS DE 4 PÉTALAS COM 4 LÂMPADAS LED 180W
— ESTRUTURA PROJETADA	
— ESTRUTURA A SER RETIRADA	



Cx. DE ATERRAMENTO E PASSAGEM
SEM ESCALA



DET. DA HASTE DE TERRA
SEM ESCALA



DETALHE DE ACESSO
SEM ESCALA

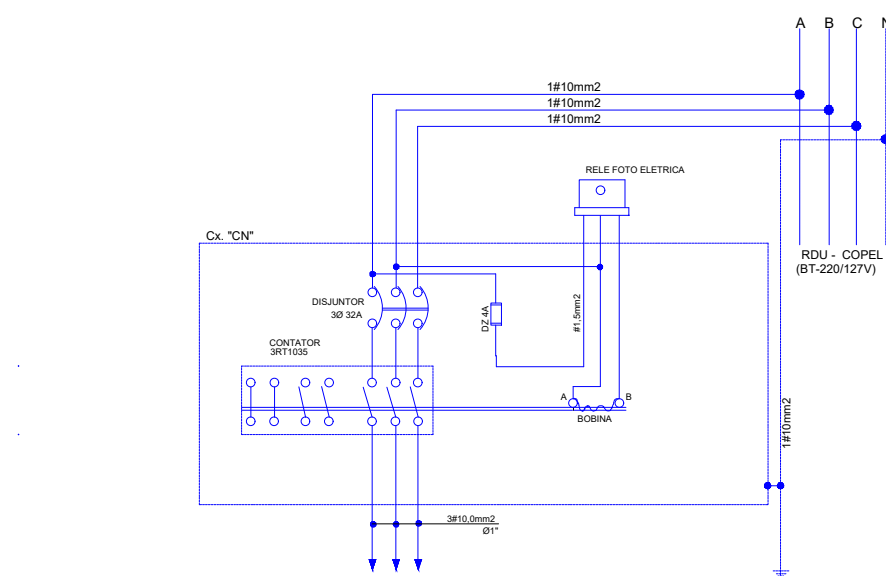
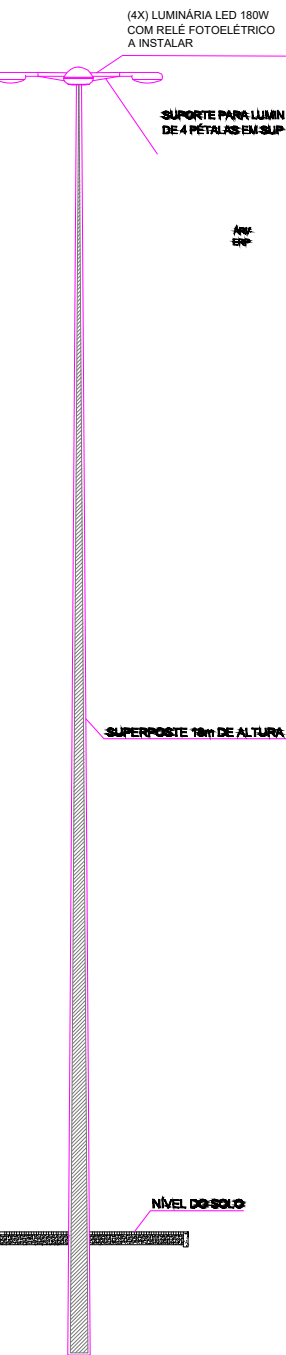


DIAGRAMA DE E COMANDO DO ACESSO
SEM ESCALA

DETALHE SUPERPOSTE



NOTA DE PROJETO E EXECUÇÃO

- Na ligação das luminárias manter equilíbrio entre fases.
- Todas as conexões serão feitas por conector tipo cunha e perfurante de bitolas adequadas aos condutores.
- A rede de baixa tensão será construída em toda sua extensão, com cabosmultiplexados xlpe # 70mm², conforme NTC: 841200.
- O condutor neutro será interligado por todos os circuitos.
- O projeto e a execução deverá seguir o manual de instrução técnica mit 162601 - projeto e construção de redes de distribuição aérea por particular elaborado pela copel dis.
- A obra deverá ser executada em conformidade com as normas NR-10, NR-12, NR-35, portaria 3214 do ministério do trabalho, bem como demais dispositivos de segurança.
- Toda a instalação deve seguir rigorosamente a NBR 5410 Instalações Elétricas de Baixa Tensão vigente.
- O projeto e seguem rigorosamente a NTC 841050 - Projeto de Iluminação Pública - Copel.
- Os materiais usados devem seguir a norma de Materiais de Distribuição - Especificação Braços de Iluminação Pública ntc 810044.

REFERÊNCIAS:

- Norma Brasileira - NBR 5410 - Instalações Elétricas de Baixa Tensão - 2014.
- Norma Técnica Copel - NTC 810044 - Materiais de distribuição - especificação braços de iluminação pública - Março/2009.
- Norma Técnica Copel - NTC 841005 - Desenho de redes de distribuição - abril/2015.
- Norma Técnica Copel - NTC 841050 - Projeto de iluminação pública - janeiro/1998.
- Norma Técnica Copel - NTC 841200 - Projeto de redes de distribuição secundária isolada - maio/2013.
- Norma Técnica Copel - NTC 850001 - Dimensionamento de estruturas - abril/2015.

APROVAÇÃO

Carimbos da Prefeitura Municipal:

ATENDIMENTO A ILUMINAÇÃO PÚBLICA

Local: LAR. DO SUL/PR	Finalidade e endereço da obra: PROJETO DE ILUMINAÇÃO PÚBLICA	Folha: 01/01
Escala: INDICADA	AVENIDA JOSÉ CAMPIGOTTO BAIRRO CRISTO REI	Arquivo Digital: ILUMINAÇÃO
Data: SETEMBRO / 2021	Proprietário: PREF. MUN. DE LARANJEIRAS DO SUL CNPJ. 76.205.970/0001-95 AV. HONÓRIO BABINSKI - PAÇO MUNICIPAL Nº 01 CEP. 85301-000 FONE (042) 3635-8100 LARANJEIRAS DO SUL/PR	Última Atualização: 13/09/2021
Desenho:		

PROJETO ELÉTRICO

Resp.p/ Projeto:

LEONI LUIZ MELETTI
CREA/PR 9.990-D